

土曜日の“朝のひととき”をちょっと贅沢に —

1992年から続く、パルナソスの定番

ワンコインコンサート



No.247

オーボエコンサート
～魅惑のメロディー～

2024. 7. 13 sat

START 10:30 / OPEN 10:00

Program

サン＝サーンス：オーボエとピアノのためのソナタ Op.166

ボザ：ファンタジーパストラーレ

ボンキエツリ：カプリッチョ

エルガー：愛の挨拶 ほか

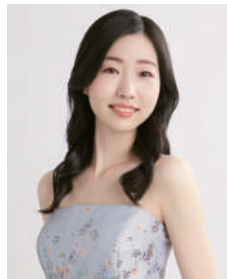
Performer



西林 彩菜 オーボエ

兵庫県立西宮高等学校音楽科を経て、大阪教育大学教養学科芸術専攻音楽コースを卒業。

Sony music STAND UP! ORCHESTRAメンバー。第18回KOBE国際音楽コンクール奨励賞、第1回日本国際音楽コンペティション管楽器部門一般の部第3位などを受賞。



遠藤 優美 ピアノ

京都市立芸術大学音楽学部ピアノ専攻卒業、同大学院修士課程修了。Leverhulme Trust Arts財団奨学生として英国王立北部音楽大学大学院修了。兵庫県立西宮高等学校音楽科、関西保育福祉専門学校、各非常勤講師。日本国際音楽コンペティション公式ピアニスト。

会場 | パルナソスホール(姫路市立姫路高等学校音楽ホール)

入場料 | 500円 **全席指定**

発売日 | 一般 5/9(木) 友の会会員 5/7(火)

営業時間 10:00～17:00 ※発売初日の電話予約は11:00より

▶次回のシリーズは9/14(土)開催(7/10(水)一般発売開始)

プレイガイド | パルナソスホール tel.079-297-1141

姫路キャスパホール tel.079-284-5806

姫路市文化国際交流財団チケットオンライン▼

お問い合わせ パルナソスホール

〒670-0083 兵庫県姫路市辻井九丁目1番10号

<https://parnassushall.himeji-culture.jp/>



※3歳から入場可能です。未就学児は親子席のご案内となります。
※親子席、車いす席はパルナソスホールまでお問い合わせください。
※公演内容が変更になる場合がございます。
※最新情報をwebサイトにてご確認の上、ご来場ください。
※公演当日、生涯学習大学校駐車場(有料)からホール間で無料シャトル便運行がございます。(9:30⇄12:30)

姫路市
文化国際
交流財団

音楽のまち
ひめじ

主催:公益財団法人姫路市文化国際交流財団 共催:姫路市